

# Ing. Michal Kešner

Poradenská a konzultační činnost, zpracování odborných studií a posudků  
Oceňování majetku pro věci movité

---

## ODBORNÝ POSUDEK

stanovení výše tržní ceny/hodnoty majetku - vozidla  
Land Rover Discovery Sport 2.0 TD4 Pure rz 5AX 4914

Spisová značka : 122/25  
Počet vyhotovení : 2  
Počet listů : 9 + přílohy  
Počet příloh : 4 (24 listů)

---

Ing. Michal Kešner  
Větrná 34  
321 00 Plzeň – Litice

IČ : 68814739  
E-mail : [mkesner@volny.cz](mailto:mkesner@volny.cz)  
č.ú. : 325697897/0300

Posudek vyžádán : **Vojenské lesy a statky ČR, s.p.**  
**Pod Juliskou 1621/5**  
**160 00 Praha 6**  
**IČ : 00000205**

Žádost Č.j. : osobně oprávněná osoba  
na základě celoroční objednávky pro rok 2025

Lesingová smlouva č. : není

Posudek vypracoval : Ing. Michal Kešner  
Větrná 34  
321 00 Plzeň - Litice

Doba ke které je cena/hodnota : datum prohlídky, 27.08.2025  
vozidla stanovená

**Zadání odborného posudku :**

Stanovit výši tržní hodnoty (ceny) vozidla za účelem jeho vyřazení z účetní evidence firmy a následného prodeje.

Účel odborného posudku :

Účelem zpracování ze strany zadavatele je získání podkladu pro obchodní jednání se zájemci o předmět posouzení, kteří budou reagovat na následnou inzertní nabídku zveřejněnou zadavatelem.

Využité podklady : kopie osvědčení o registraci č. UH 645156  
znalecký standard I/2022  
sdělení zadavatele k proběhu vozidla  
ceník/konfigurator autorizovaného prodejce/importéra  
server znalci.tipcars s oprávněným přístupem zpracovatele  
archív znalce včetně specializovaných internetových serverů

## 1. NÁLEZ

### 1. 1 Identifikace vozidla

Značka a typ vozidla	:	Land Rover Discovery Sport 2.0 TD4 Pure	
Druh vozidla	:	OA-M1G	
Osvědčení o TP platné do	:	10.2026	
Výrobní číslo vozidla / rok pořízení	:	SALCA2DN4HH648023	2016
VIN nebo v. č. karos. / rok pořízení	:	SALCA2DN4HH648023	2016
Druh karoserie / barva	:	kombi (SUV)	zelená metalíza Aintre
Výrobní číslo motoru / rok pořízení	:	neevidováno, typ 204DTD	2016
Objem ( cm <sup>3</sup> ) a druh, výkon motoru	:	1 999 /vznětový/	110 kW
Druh a rozměr pneu prvomontáže	:	vpředu 225/65 R17 106V	
	:	vzadu 225/65 R17 106V	
Schválené změny proti původnímu typu dle technického průkazu	:	nezjištěny	
Datum prvního uvedení do provozu	:	25.11.2016 v ČR	
Datum uvedení do provozu v ČR	:	dtto	
Vlastník vozidla	:	<b>Vojenské lesy a statky ČR, s.p.</b> <b>Pod Juliskou 1621/5</b> <b>160 00 Praha 6</b> <b>IČ : 00000205</b>	
Počet předchozích držitelů	:	0	
Stav počítáče ujetých kilometrů	:	240 828	km
Údaje o počtu ujetých kilometrů dle sdělení vlastníka	:	dtto	km
Celkový proběh vozidla	:	odpovídá stavu ukazatele počtu ujetých kilometrů	
Údaje na vozidle s údaji v dokumentaci (souhlasí - nesouhlasí)	:	běžnou vizuální prohlídkou ano	

## 1. 2 . Údaje o opravách a poškození vozidla, opravách hlavních skupin a jejich eventuálních výměnách

a ) podle záznamu v TP	:	neuvedeny
b ) podle dokladu držitele	:	doklady k prováděnému servisu
c ) podle sdělení držitele	:	vozidlo odstaveno z provozu z důvodu náhrady novou technikou a potřeby realizace oprav

## 1. 3. Výbava vozidla - posouzení, zda odpovídá podle údajů výrobce pro uvedený typ:

Odpovídá - neodpovídá : ano

Neúplná - chybí : ne

Výbava modelu : model Pure, specifikace uvedena v příloze č. 3

Mimořádná výbava : zahrnuta ve výchozí ceně srovnatelného nástupnického modelu  
(zahrnuta ve výchozí hodnotě)

## 1. 4. Technický stav vozidla zjištěn :

Technický stav vozidla zjištěn prohlídkou datum a místo	:	27.08.2025, v provozovně zadavatele v Lipníku/Bečvou
Zkušební jízda dne	:	27.8.2025
Vozidlo řídil	:	zpracovatel
Stav vozovky, atmosferické podmínky	:	slunečno, cca 17 st. Celsia
Počet ujetých km při zkušební jízdě	:	cca 5 km

## 1. 5. Stabilita vozidla při jízdě

Stabilita vozidla - v přímé jízdě, v zatáčce : odpovídající době provozu a proběhu

Stabilita vozidla při brždění  
provozní brzdou : dtto

### 1.6. Technický stav jednotlivých skupin vozidla

Vozidlo bylo zakoupeno v ČR jako továrně nové. K vozidlu je vedena servisní knížka. Servis prováděn v autorizovaném a následně odborném servisu.

Celkový proběh vozidla je věrohodně doložen a celková míra opotřebení koresponduje s proběhem, resp. charakterem provozu. Vozidlo provozováno jako referentské v souladu s předmětem činnosti zadavatele, s částečným využitím v terénu. K části provedeného servisu a oprav jsou uvedeny doklady v příloze č. 4.

Motor, spojka	V minulosti provedena výměna rozvodové sady, turbodmychadla, filtru pevných částic, prováděn pravidelný olejový servis Závada systému dávkování Adblue, výměna nádobky, kontrola systému, dojezd vozidla před zablokováním 50 km.
Hodnocení technického stavu	-25%
Převodovka	Odpovídá charakteru provozu a proběhu kilometrů. V minulosti byla provedena výměna olejové náplně
Hodnocení technického stavu	bez srážek a přirážek
Přední náprava a mechanismus řízení	Odpovídá charakteru provozu a proběhu kilometrů. V minulosti byla provedena výměna spodních ramen zavěšení kol
Hodnocení technického stavu	bez srážek a přirážek
Zadní náprava	Odpovídá charakteru provozu a proběhu kilometrů.
Hodnocení technického stavu	bez srážek a přirážek
Karoserie	Skupina odpovídá charakteru provozu a proběhu. Četné provozní oděrky a odřeniny povrchových panelů. Deformovaná zadní výklopná stěna - výměna. Profesionální přeleštění povrchových panelů.
Hodnocení technického stavu	-30%
Výbava karoserie	Utržená přední maska - výměna. Oděrky předního a zadního nárazníku - oprava laku Profesionální čištění interiéru, servis klimatizace
Hodnocení technického stavu	-20%

## 1.8. Pneumatiky

### 1.8.1. Hodnota výchozí pneumatik prvomontáže

počet ks	Rozměr pneumatiky	Cena pneu vč. DPH [ 1 ks ]	Cena duše vč. DPH [ 1 ks ]	Celkem [ Kč ]
4	225/65 R17 106V	2 806,00 Kč	0,00 Kč	11 224,00
0		0,00 Kč	0,00 Kč	0,00
Hodnota výchozí pneumatik prvomontáže $HN_{pp}$				11 224,00

Jako pneumatiky prvomontáže jsou uvažovány pneumatiky zn. Bridgestone

Ceník fy azpneu.cz.

### 1.8.2. Hodnota časová pneumatik vozidla

pneu	LP	PP	LZ	PZ	R
kusů	1	1	1	1	0
značka			Fortune		
rozměr	235/65 R17 108V				
druh (originál/protektor)	originál	originál	originál	originál	
dezén			Snowfun FSR		
hodnota pneu [ Kč ]	1 946,00	1 946,00	1 946,00	1 946,00	0,00
hodnota duše [ Kč ]	0,00	0,00	0,00	0,00	0,00
hodnota výchozí pneu $HN_p$ [ Kč ]	1 946,00	1 946,00	1 946,00	1 946,00	0,00
Zbytková užitnost $Zu_{pv}$ [ % ]	10%	10%	10%	10%	0%
Hodnota časová [ Kč ]	194,60	194,60	194,60	194,60	0,00
Hodnota časová pneumatik vozidla $H\dot{C}_{pv}$ vč. DPH v Kč					778,40

Ceník fy azpneu.cz

### 1.9. Hodnota časová mimořádné výbavy

Druh, typ	Počet	Hodnota výchozí $HN_{mv}$	Doba provozu $DP_{mv}$	Stav při prohlídce $PS_{mv}$	Zbytková užitnost $Zu_{mv}$	Hodnota časová $H\dot{C}_{mv}$
	(ks)	(Kč)	(rok)	(%)	(%)	(Kč)
sada pneu Gitti	sada	20 000,00	0,00	funkční	25,00	5 000
s ALU disky		0,00	0,00	funkční	0,00	0
		0,00	0,00	funkční	0,00	0
		0,00	0,00	funkční	0,00	0
		0,00	0,00	funkční	0,00	0
		0,00	0,00	funkční	0,00	0
Hodnota časová mimořádné výbavy celkem Kč vč. DPH					$H\dot{C}_{mv}$	5 000

Poznámka : dle ceníku pneuok.cz



## POSUDEK

### 2. Stanovení tržní hodnoty (ceny) vozidla

#### 2.1 Základní amortizace

##### 2.1.1 Zbytková užitnost redukováného vozidla

##### 2.1.1. Základní amortizace

	DP (roků)	ZAD %	PKM km	ZAP %	ZA %
Vozidlo jako celek	9	74,00	240 828	84,25	79,13

Vozidlo zařazeno do kategorie D-SUV

DP - doba provozu

ZAD - základní procentuální srážka za dobu provozu

PKM - počet ujetých km

ZAP - základní procentuální srážka za počet ujetých km

ZA - základní amortizace

V souladu s metodikou Znaleckého standardu I/2022 určena zbytková užitnost dle skutečného stavu ve výši 15 %.

##### 2.1.2 Zbytková užitnost redukováného vozidla

	VU <sub>s</sub>	ZAs	PS <sub>s</sub>	ZU <sub>s</sub>	PD <sub>s</sub>	PZU <sub>s</sub>
Skupina	%	%	± %	%	%	%
Motor + spojka	100	85,00	0,00	15,00	24	3,60
Převodovka, rozvodovka,	100	85,00	0,00	15,00	7	1,05
Zadní náprava	100	85,00	0,00	15,00	8	1,20
Přední náprava	100	85,00	0,00	15,00	13	1,95
Karoserie	100	85,00	0,00	15,00	22	3,30
Rám	0	0,00	0,00	0,00	0	0,00
Výbava	100	85,00	0,00	15,00	26	3,90
Zbytková užitnost redukováného vozidla					ZU <sub>rv</sub> =	15,00

Poznámka : Stav skupin oproti etalonu zohledněn v určení výše přírážky, srážky.

VU<sub>s</sub> - výchozí užitnost

ZAs - základní amortizace

PS<sub>s</sub> - přírážka, srážka

ZUs - zbytková užitnost

PD<sub>s</sub> - poměrný díl

PZUs - poměrná zbytková užitnost

## 2.2 Hodnota výchozí vozidla $HN_v$

Hodnota výchozí vozidla  $HN_v$  vč. DPH v Kč 1 169 910

Zdůvodnění : srovnatelná výchozí cena dle nabídky aktuálního nástupnického modelu  
uplatněn koeficient technické úrovně 0,9 v důsledku technické inovace  
(1 299 900,- Kč vč. DPH)

## 2.3 Hodnota časová vozidla

Hodnota výchozí vozidla vč. DPH	$HN_v$	1 169 910	Kč
Hodnota výchozí pneumatik prvomontáže	$HN_{pp}$	-	Kč
Hodnota výchozí redukovaného vozidla	$HN_{rv}$	1 158 686	Kč
Zbytková užitnost redukovaného vozidla	$ZU_{rv}$	15,00	%
Hodnota časová redukovaného vozidla	$H\check{C}_{rv}$	173 803	Kč
Hodnota časová pneumatik vozidla	$H\check{C}_{pv}$	778	Kč
Hodnota časová mimořádné výbavy	$H\check{C}_{mv}$	5 000	Kč
<b>Hodnota časová vozidla s DPH</b>	$H\check{C}_v$	179 581	Kč

## 2.4 Hodnota tržní vozidla

Koeficient prodejnosti vozidla  $KP = 0,85$

Zdůvodnění : Pro zjištění koeficientu prodejnosti posuzovaného vozidla byly zjišťovány prodejní ceny vozidel srovnatelné typu v inzerci tuzemských autobazarů. Použita byla databáze systému CebiCat GT, TIPCARs a TEAS. Vzhledem k typovému provedení oceňovaného vozidla bylo zjištěno 23 základními parametry srovnatelných vozidel na trhu ojetých vozidel, přičemž některé nabídky se opakují. V daném případě nelze stanovit obvyklou cenu dle vyhlášky č. 441/2013 Sb ve znění účinném k 1.1.2022, neboť není k dispozici potřebný počet nejméně 3 realizovaných předmětů ocenění ve stejné nebo srovnatelné kvalitě, současně objektivně nelze technicky stanovit kvalitu vozidel bez jejich prohlídky a vyhodnocení k nim shromážděné dokumentace. Předmětné vozidlo bylo provozováno v náročných provozních podmínkách a vyžaduje opravy emisního systému a karosérie. Koeficient byl stanoven porovnáním s dostupnými vozidly srovnatelnými v základních parametrech se zohledněním stavu předmětného vozidla, cenové hladiny oprav a servisu vozidel této značky

<b>Tržní hodnota (cena) vozidla</b>	$HT_v$	=	$KP1 \times H\check{C}_v$	Kč
vč. DPH			0,85	152 644
Tržní hodnota (cena) vozidla po zaokrouhlení				168 400

slovy vč. DPH stopadesátdvatisícešestsetkorunčeských

Pozn. : střední dosažitelná hodnota platná pro koncového zákazníka. V případě prodeje výkupem specializovaným obchodníkem je z důvodu převzetí záruk a rizik dosažitelná hodnota nižší až o 15 % (obvyklá hodnota uvažovaná společností Eurotax)



### 3.0 Závěr - odpovědi na otázky

Výše tržní ceny/hodnoty movitého majetku tvořeného vozidlem Land Rover Discovery Sport 2.0 TD4 Pure, rz 5AX 4914 stanovená odborným posudkem k datu prohlídky dne 27.08.2025 činí ve střední dosažitelné hodnotě u koncového zákazníka 152 600,- Kč vč. DPH.

slovy vč. DPH

stopadesátdvatisícesetsetkorunčeských

Pozn. : střední dosažitelná hodnota platná pro koncového zákazníka. V případě prodeje výkupem specializovaným obchodníkem je z důvodu převzetí záruk a rizik dosažitelná hodnota nižší až o 15 % (obvyklá hodnota uvažovaná společností Eurotax)

#### Přílohy :

kopie osvědčení o registraci vozidla č. UH 645156

fotodokumentace z prohlídky

podklad k výchozí ceně továrně nového vozidla a tržní hodnotě/ceně ojetého vozidla

podklady k provedeným opravám

#### Doložka dle procesních předpisů :

Odborný posudek jsem podal na základě živnostenského oprávnění v oboru poradenská a konzultační činnost, zpracování odborných studií a posudků, resp. živnostenského oprávnění pro oceňování majetku pro věci movité uděleného Živnostenským úřadem Magistrátu města Plzně, Tylova 36, 306 32 Plzeň, sp. Zn. SZ MMP/23598/21. Odborný posudek je zpracovatelem evidován pod sp.zn. 122/25.

V Plzni dne : 2.9.2025

Podpis a otisk razítka :



A handwritten signature in blue ink, appearing to be "Kešner", written over a horizontal line.

**Příloha č. 1:**

- kopie osvědčení o registraci vozidla č. UH 645156



# EVROPSKÉ SPOLEČENSTVÍ

## OSVĚDČENÍ O REGISTRACI VOZIDLA. ČÁST II.

### (TECHNICKÝ PRŮKAZ)

Permiso de circulación. Parte II. • Registreringsattest. Del II. • Zulassungsbescheinigung. Teil II. Registrerimistunnistus. Osa II. • Άδεια κυκλοφορίας. / Πιστοποιητικό Εγγραφής. Μέρος. II. Teastas clărităte. Part II. • Registration certificate. Part II. • Certificat d'immatriculation. Partie II. Carta di circolazione. Parte II. • Registrācijas apliecība. II. dalis • Registracijos liudijimas. II. dalis Forgalmi engedély. II. Rész • Certificat ta' Registrazzjoni. I-II. Partie • Kentekenbewijs. Deel II. Dowód Rejestracyjny. Część II. • Certificado de matrícula. Parte II. • Osvedčenie o evidencii. Časť II. Prometno dovoljenje. Del II. • Rekisteröintitodistus. Osa II. • Registreringsbeviset. Del II. Свидетельство за регистрация. Часть II. • Partea II a Certificatului de Immatriculare Prometna Dozvola Certificat d'immatriculation II.

ČESKÁ REPUBLIKA

UH 645156

### ZÁKLADNÍ ÚDAJE O REGISTRACI

<b>B. Datum první registrace vozidla:</b> 25.11.2016	<b>Datum první registrace vozidla v ČR:</b> 25.11.2016
<b>A. Registrační značka vozidla</b> 5AX4914	<b>A. Registrační značka vozidla</b>
<b>C.2.1. a C.2.2. Vlastník (příjmení a jméno nebo obchodní jméno)</b> VOJENSKÉ LESY A STATKY ČR, S.P. IČO 00000205	<b>C.2.1. a C.2.2. Vlastník (příjmení a jméno nebo obchodní jméno)</b> IČO
<b>C.2.3. Adresa bydliště</b> POD JULISKOU 1621/5, PRAHA, DEJVICE, 160 00	<b>C.2.3. Adresa bydliště</b>
<b>C.1.1. a C.1.2. Provozovatel (příjmení a jméno nebo obchodní jméno)</b> IČO	<b>C.1.1. a C.1.2. Provozovatel (příjmení a jméno nebo obchodní jméno)</b> IČO
<b>C.1.3. Adresa bydliště</b> V PRAHA HLAVNÍ MĚSTO dne 25.11.2016 Podpis  Vozidlo převedeno - odhlášeno (na koho, kam) otisk razítka 	<b>C.1.3. Adresa bydliště</b> V dne Podpis Vozidlo převedeno - odhlášeno (na koho, kam) otisk razítka 
<b>A. Registrační značka vozidla</b>	<b>A. Registrační značka vozidla</b>
<b>C.2.1. a C.2.2. Vlastník (příjmení a jméno nebo obchodní jméno)</b> IČO	<b>C.2.1. a C.2.2. Vlastník (příjmení a jméno nebo obchodní jméno)</b> IČO
<b>C.2.3. Adresa bydliště</b>	<b>C.2.3. Adresa bydliště</b>
<b>C.1.1. a C.1.2. Provozovatel (příjmení a jméno nebo obchodní jméno)</b> IČO	<b>C.1.1. a C.1.2. Provozovatel (příjmení a jméno nebo obchodní jméno)</b> IČO
<b>C.1.3. Adresa bydliště</b> V dne Podpis Vozidlo převedeno - odhlášeno (na koho, kam) otisk razítka 	<b>C.1.3. Adresa bydliště</b> V dne Podpis Vozidlo převedeno - odhlášeno (na koho, kam) otisk razítka 

### ÚŘEDNÍ ZÁZNAMY

DNE 25.11.2016 BYLO VYDÁNO ORV Č. UAR575809.  
DNE 21.08.2020 BYLA VOZIDLU VYDÁNA REGISTRACNÍ ZNAČKA NAHROSNĚ ZAŘÍZENÍ.  
DNE 21.08.2020 BYLO VYDÁNO NOVÉ ORV Č. UBA037480 ZA ZTRÁTU.



V dne	Podpis	V dne	Podpis
A. Registrační značka vozidla		A. Registrační značka vozidla	
C.2.1. a C.2.2. Vlastník (příjmení a jméno nebo obchodní jméno)		C.2.1. a C.2.2. Vlastník (příjmení a jméno nebo obchodní jméno)	
RČ/Č		RČ/Č	
C.2.3. Adresa pobytu/sídla		C.2.3. Adresa pobytu/sídla	
C.1.1. a C.1.2. Provozovatel (příjmení a jméno nebo obchodní jméno)		C.1.1. a C.1.2. Provozovatel (příjmení a jméno nebo obchodní jméno)	
RČ/Č		RČ/Č	
C.1.3. Adresa pobytu/sídla		C.1.3. Adresa pobytu/sídla	
V dne	Podpis	V dne	Podpis
Vozidlo převedeno – odmatřeno (na koloto, kam)		Vozidlo převedeno – odmatřeno (na koloto, kam)	
V dne	Podpis	V dne	Podpis

### ÚŘEDNÍ ZÁZNAMY

DNE 25.11.2016 BYLO VYDÁNO ORV Č. UAR575809.  
DNE 21.08.2020 BYLA VOZIDLU VYDÁNA REGISTRAČNÍ ZNAČKA NA NOSNÉ ZAŘÍZENÍ.  
DNE 21.08.2020 BYLO VYDÁNO NOVÉ ORV Č. UBA037480 ZA ZTRÁTU.

### POUČENÍ

- Osvědčení o registraci je veřejná listina.
- Osvědčení o registraci musí být bezpečně uloženo. Ztrátu nebo zničení osvědčení o registraci je jeho držitel povinen neprodávě ohlásit vešmě příslušnému orgánu státní správy.
- Zápis do osvědčení o registraci smí provádět jen oprávněná osoba.
- Osvědčení o registraci se předkládá příslušným orgánům při provádění úkonů ve vztahu k vozidlu nebo na jejich vyzvu.

### OSVĚDČENÍ O TECHNICKÉ ZPŮSOBILOSTI VOZIDLA

Platí do: 25.11.2020 Tech. prohlídka provedena dne: 25.11.2020 C. protokol: 46-1-156	Platí do: ..... Tech. prohlídka provedena dne: ..... C. protokol: .....	Platí do: ..... Tech. prohlídka provedena dne: ..... C. protokol: .....	Platí do: ..... Tech. prohlídka provedena dne: ..... C. protokol: .....
Platí do: 25.11.2022 Tech. prohlídka provedena dne: 25.11.2020 C. protokol: 46-1-156	Platí do: ..... Tech. prohlídka provedena dne: ..... C. protokol: .....	Platí do: ..... Tech. prohlídka provedena dne: ..... C. protokol: .....	Platí do: ..... Tech. prohlídka provedena dne: ..... C. protokol: .....
Platí do: 12.12.2024 Tech. prohlídka provedena dne: 12.12.2022 C. protokol: 46-1-267	Platí do: ..... Tech. prohlídka provedena dne: ..... C. protokol: .....	Platí do: ..... Tech. prohlídka provedena dne: ..... C. protokol: .....	Platí do: ..... Tech. prohlídka provedena dne: ..... C. protokol: .....



TECHNICKÝ POPIS VOZIDLA		ZMĚNA
K ZTP č.: 9330-125-08	ES/EU č.: e11*2007/46*1659*08	č.:
1 Druh vozidla: OSOBNÍ AUTOMOBIL		
2 AC KOMBI		
J Kategorie vozidla: M1G		
D.1 Tovární značka: LAND ROVER		
D.2 Typ: LC	Varianta: S5CA2F	Verze: M5A4
D.3 Obchodní označení: Discovery Sport 2.0 TD4 Pure		
E Identifikační číslo vozidla (VIN): SALCA2DN4HH648023		
3 Výrobce vozidla: Jaguar Land Rover Limited, V. Británie		
4 Výrobce: Jaguar Land Rover Ltd		
5 Typ: 204DTD	P.3 Palivo: NM	
P.2 Max. výkon [kW] / P.4 ot. [min <sup>-1</sup> ]: 110/4 000	P.1 Zdvih. objem [cm <sup>3</sup> ]: 1 999	
V.9 Předpis EHK OSN č.: 2015/45W	Předpis EHS/ES/EU č.: 2015/45W	
V.6 Korigovaný součinitel absorpce [m <sup>-1</sup> ]: 0.50	V.7 CO <sub>2</sub> [g km <sup>-1</sup> ]: 160/120/134	
6 Výrobce:		
7 Druh (typ):		
8 Výrobní číslo (v dalším stupni):		
R Barva: ZELENÁ		
S Počet míst - celkem: 5	S.1 - k sezení: 5	S.2 - k stání: 0
		9 - lůžek: 0
10 Maximální zařízení střechy [kg]:	11 Objem cisterny [m <sup>3</sup> ]:	
12 Celková [mm] - délka: 4 589	13 - šířka: 1 894	14 - výška: 1 690
M Rozvor [mm]: 2 741		
15 Rozměry ložné plochy [mm] - délka:	16 - šířka:	
G Provozní hmotnost [kg]: 1 837 - 2 072		
F.1 Největší technicky přípustná / F.2 povolená hmotnost [kg]: 2 505/2 505		
F.1 Největší technicky přípustná/povolená hmotnost na nápravu [kg]: N.1, N.2, N.3, N.4		
	1 340/1 340; 1 270/1 270	
17 Největší svislé statické zařízení spojovacího zařízení (závěs/ložnice) [kg]: 2 175		
O.1 Největší technicky přípustná/povolená hmotnost přípojného vozidla [kg]: - brzděného: 2 000/2 000		
O.2 - nebrzděného: 750/750		
18 Největší technicky přípustná / F.3 povolená hmotnost jízdní soupravy [kg]: 4 505/4 505		
19 Spojovací zařízení - druh a typ: TŘÍDA A50-X		
L Počet náprav - z toho poháněných: 2 - 2		
Kola a pneumatiky na nápravě (1-2-3-4-...) - rozměry/monitáž (zdvojená = „2“):		
20 1 7.0J X 17 ET45; 225/65 R17 106V		
21 2 7.0J X 17 ET45; 225/65 R17 106V		
22 3:		
23 4:		
T Nejvyšší rychlost [km h <sup>-1</sup> ]: 180		
24 Brzdy (ANO/NE): - provozní: - ABS: - parkovací: - odlehčovací:		
U Vnější hluk vozidla [dB (A)] U.1 - stojícího / U.2 ot. [min <sup>-1</sup> ]: 75/3 000	U.3 - za jízdy: 72	
25 Spotřeba paliva: - předpis č.: 2015/45W	26 - při rychlosti [km.h <sup>-1</sup> ]:	
27 [l 100 km <sup>-1</sup> ]: 6.1 / 4.6 / 5.1		
O Poměr výkon/hmotnost [kW.kg <sup>-1</sup> ]:	28 Retardér:	
29 Řazení převodovky (MAN/AUT):	30 Hydropon:	
Další údaje viz části DALŠÍ ZÁZNAMY.		

### ZÁZNAM O SCHVÁLENÍ TECHNICKÉ ZPŮSOBILOSTI VOZIDLA

Níže podepsaný potvrzuje, že vozidlu byla schválena technická způsobilost k provozu na pozemních komunikacích.  
(V případě schválení technické způsobilosti jednotlivého vozidla, nebo schválení jednotlivého vozidla v dalším stupni, je číslem schválení č.j. Rozhodnutí.  
Pokud se jedná o typové schválení vozidla, č.j. schválení se nevypňuje.)

Doklad o nabytí  
vozidla - záznam  
o celním  
projednávání

Vozidlo: č. schválení .....

Datum 11.11.2016

Schválení  
v dalším

stupni: č. schválení .....

Datum .....

HelpReg spol. s r.o.  
HOMOLOGACE  
Weberova 1234/1a, Praha 5 - Košře  
tel.: 251 619 260 IČ: 28215311  
Akreditovaný zástupce Jaguar & Land Rover

Otisk razítka a podpis oprávněné osoby

otisk  
razítka  
podpis

### DALŠÍ ZÁZNAMY

ROZCHOD: 1 621/1 630  
#V.9: 2015/45W; EURO 6B

Variabilní provedení vozidla:

Nápravy	L Počet náprav - z toho poháněných: 2 - 2	
	Kola a pneumatiky na nápravě (1-2-3-4-...) - rozměry/montáž (zdvouřadá = „[2]“):	
	20 1. 7.0J X 17 ET45; 225/65 R17 106V	
	21 2. 7.0J X 17 ET45; 225/65 R17 106V	
	22 3.	
	23 4.	
	T Nejvyšší rychlost [km.h <sup>-1</sup> ]: 180	
	24 Brzdy (ANO/NE): - provozní: - ABS: - parkovací: - odlehčovací:	
	U Vnější hluk vozidla [dB (A)]: U 1 - stojícího / U 2 ot [min <sup>-1</sup> ]: 75/3 000 U 3 - za jízdy: 72	
	25 Spotřeba paliva: - předpis č.: 2015/45W 26 - při rychlosti [km.h <sup>-1</sup> ]:	
27 [l.100 km <sup>-1</sup> ]: 6.1 / 4.6 / 5.1		
Q Poměr výkon/hmotnost [kW.kg <sup>-1</sup> ]: 28 Retardér:		
29 Rázecí převodovky (MAN/AUT): 30 Hydropohon:		
Další údaje viz části DALŠÍ ZÁZNAMY:		* uvádí se č. schválení typu

## ZÁZNAM O SCHVÁLENÍ TECHNICKÉ ZPŮSOBILOSTI VOZIDLA

Níže podepsaný potvrzuje, že vozidlu byla schválena technická způsobilost k provozu na pozemních komunikacích.  
 (V případě schválení technické způsobilosti jednotlivého vozidla, nebo schválení jednotlivého vozidla v dalším stupni, je číslem schválení č.j. Rozhodnutí.  
 Pokud se jedná o typové schválení vozidla, č. schválení se nevyplňuje.)

Doklad o nabytí  
vozidla - záznam  
o celním  
projednávání

HelpReg spol. s r.o.

HOMOLOGACE

Weberova 1234/1a, Praha 5 - Košíře

tel.: 251 619 260 IČ: 28215311

Akreditovaný zástupce Jaguar & Land Rover

Vozidlo: č. schválení .....

Datum ..... 11.11.2016 .....

Schválení  
v dalším

stupni: č. schválení .....

Datum .....

Otisk razítka a podpis oprávněné osoby

otisk  
razítka  
podpis

## DALŠÍ ZÁZNAMY

ROZCHOD: 1 621/1 630

#V.9: 2015/45W; EURO 6B

Variabilní provedení vozidla:

#12: 4 849 s tažným zařízením

#14: 1 724 se střešním nosičem

#20-21: 7.5J X 17 ET45; 235/65 R 17 104V

#20-21: 7J X 17 ET45; 235/65 R 17 108V

#20-21: 8J X 18 ET45; 235/60 R18 107H

#20-21: 8J X 19 ET45; 235/55 R 19 105V

#20-21: 8J X 20 ET45; 245/45 R 20 103V

Vozidlo plní požadavky zákona č. 56/2001 Sb.



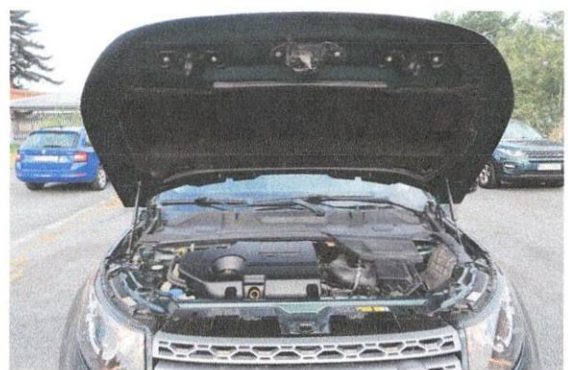
**Příloha č. 2:**

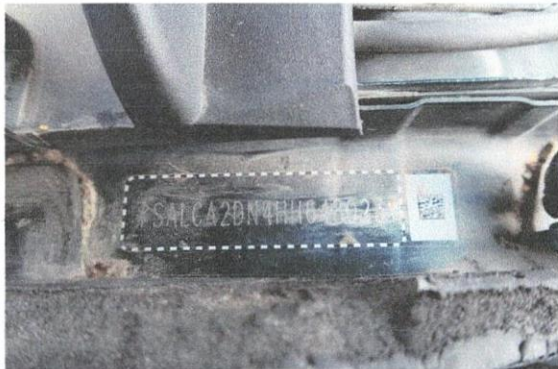
- fotodokumentace











**Příloha č. 3**

- podklad k výchozí a tržní hodnotě, specifikace



VIN	SALCA2DN4HH648023
Registrační číslo	
vnější kliky dveří v barvě vozu	Q7
Manuální řazení	
Startér - systém Stop/Start	
Se zad.skl.děleným sedadlem 60/40	
1999 ccm (2.0 ltr) 110/111kW	O3
kontrola tlaku v pneumatikách	F9
potahy látka	J3
Scuttle Plate - Brunel	
FORWARD FACING CAMERA	
BRTSH RACING GRN/AINTREE GREEN (HGY - 866)	
2-vrstvá metalíza	Y4
FRT FENDER GILL: FRT FENDER GILL-BRUNEL	
nouzové kolo 4B x 18	T3
GRILLE-FRONT: GRILLE-BRUNEL	
sledování a varování při provozu v příčném směru zezadu	W9
S ručním řízením dosvitu reflektorů	
Se snímači tlaku v pneumatikách	
mlhovky	I2
LANE DEPARTURE WARNING SYSTEM: RUN OFF ROAD WARNING SYSTEM	
2-vrstvá metalíza - Prussain Blue(790)	
S 18" náhradním ocelovým kolem	
potahy látka - LH -H-L/S -LEATHER: LH -H-L/S -LEATHER	
TRAILER TOWING HITCH: T/TOW HTH-X BAR/DET T/BALL 13P	
Vnější klika dveří v barvě karos.	
mřížka chladiče Brunel	KK
DOOR UNLOCK/RELEASE-INTERIOR: DOOR LOCK/UNLOCK FRONT	
kryt předního víka Brunel	KF
chránič proti podjetí předního nárazníku v barvě vozu	W3
informační systém řidiče (FIS)	L6
Přední nárazník v barvě karoserie	
sledování jízdní stopy	Q3
prahové lišty	IF
tažné zařízení elektr	L4
4x4	P8
S černým rám.světl.do mlhy	
od VIN ....HH000001	B5
VIN	
HOOD BADGE: FRONT DISCOVERY BADGE - BRUNEL	
5,8L DOHC SC PLYN	
Stop&Start	H3
regulace sklonu světlometů	I7
sedadla 2. řady sklopná elektr	L3
WHEEL SIZE/STYLE-17 INCH: 7.5X17 ODYSSEY-SILVER SPARKLE	
kryty předního nárazník černé	KR
chránič proti podjetí zadního nárazníku Valance Dark stříbrný	W4
Ochranná deska předních dveří	
nouzové kolo 145/80 R 18 .. M	R5
přední nárazník v barvě vozu	W5
6-stupňová	P3
7.5 J x 17 Odyssey stříbrné Sparkle	V3

S Předními Mlhovkami	
kryty blatníků Brunel	KB
Brunel	K7
dvojité centrální zamykání	G1
FRT BUMPER LWR VALENCE: FRT LWR	
VALENCE ANTHRACITE	
MULTI FUNCTION DISPLAY: TFT SCREEN	
6 Speed Manual Trans M66 - 4WD	

DAJBYPCH

KOUPIT  
VŮZ

PŘEDVADĚCÍ  
JÍZDA

VÝKUP  
VOZŮ

SERVIS

JAGUAR

ÚVODNÍ / KOUPIT VŮZ / LAND ROVER DISCOVERY SPORT 2,0 D165 S AWD MY25.5\*

LAND ROVER DISCOVERY SPORT 2,0 D165 DYNAMIC S AWD\*



+ 18 DALŠÍCH FOTOGRAFIÍ

NAFTA

1 997  
CCM

1 000  
KM

120 KW

2025

PRAHA

CENA BEZ DPH:  
**1 074 298 Kč**

CENA VČ. DPH: 1 299 900 Kč  
PŮVODNÍ CENA VČ. DPH: 1 545 094 Kč

Palivo:	Nafta
Výkon motoru:	120 kW
Objem motoru:	1997 ccm
Stav tachometru:	1000 km
Rok uvedení do provozu:	2025
Pobočka:	Praha
Rok výroby:	2025
Kategorie:	Terénní
Karoserie:	SUV
Barva:	černá metalíza
Země původu:	CZ
Typ převodovky:	Automatická
Typ pohonu:	AWD
Počet míst:	5
Platnost STK:	0000-00-00
Počet dveří:	5
Počet rychlostí:	9
Servisní knížka:	ano
Odpočet DPH:	ano
Upřesnění ceny:	Cena s DPH
Možnost leasingu:	Neuvedeno
Možnost úvěru:	Neuvedeno
První majitel:	ano
Model:	Discovery Sport
VIN:	SALCA2BN1SH370614
Url 360 fotografie:	Neuvedeno

VÝBAVA



360° monitorovací systém (AVM) 6x airbag 9 rychlostních stupňů ABS Android Auto Apple CarPlay EDS GPS zabezpečení  
 LED denní svícení USB adaptivní tempomat airbag řidiče alarm asistent jízdy v jízdním pruhu asistent rozjezdu do kopce (HSA)  
 asistent změny jízdního pruhu aut. aktivace výstražných světlometů aut. klimatizace aut. převodovka aut. zabrzdění v kopci  
 automatické přepínání dálkových světel autorádio bezdrátová nabíječka mobilních telefonů bezklíčové startování a odemykání bluetooth  
 brzdový asistent centrální dálkový centrální zamykání deaktivace airbagu spolujezdce denní svícení digitální příjem rádia (DAB)  
 digitální přístrojový štít dotykové ovládání palubního počítače dvouzónová klimatizace dělená zadní sedadla el. okna el. seřiditelná sedadla  
 el. sklopná zrcátka el. startér el. víko zavazadlového prostoru el. zrcátka elektronická ruční brzda filtr pevných částic hands free  
 hlasové ovládání palubního počítače hlídání jízdního pruhu imobilizér indikátor parkování isofix klimatizace litá kola multifunkční volant  
 nastavitelný volant nouzové brzdění (PEBS) originál autorádio ostřikovače světlometů palubní počítač paměť nastavení sedadla řidiče  
 paměťová karta parkovací kamera parkovací senzory přední parkovací senzory zadní pevná střecha plní 'EURO VI' pohon 4x4  
 polohovací sedadla posilovač řízení potahy kůže protipokluzový systém kol (ASR) přední světla LED regulace rychlosti při jízdě ze svahu repro  
 samostmivací zrcátka satelitní navigace senzor opotřebení brzdových destiček senzor stěračů senzor světel senzor tlaku v pneumatikách  
 sledování únavy řidiče stabilizace podvozku (ESP) start-stop systém startování tlačítkem střešní spoiler tempomat tónovaná skla  
 ukazatel rychlostního limitu (SLIF) venkovní teploměr vnitřní teploměr volba jízdního režimu vyhřívání sedadla vyhřívání zadní sedadla  
 vyhřívání zrcátka vyhřívání přední sklo vyhřívání trysky ostřikovačů čelního skla vyhřívání volant výškově nastavitelná sedadla  
 výškově nastavitelné sedadlo řidiče zadní loketní opěrka zadní stěrač zadní světla LED zatmavená zadní skla záruka řazení pádly pod volantem

## DOPLŇUJÍCÍ INFORMACE

První majitel, PŘESNÁ DOSTUPNOST VOZU NA VÝŽÁDÁNÍ U NAŠÍCH PRODEJČŮ - pobočka PRAHA.ALU R19, Cold Climate Pack, Convenience Pack, Zatmavená skla, LED světla + AHBA, Vyhřev všech sedadel, Bezdrátové nabíjení zařízení, 3D prostorová kamera, 2-zónová A/C, Bezklíčový přístup - Keyless Entry, El. ovládaný kufr, ...ILUSTRATIVNÍ FOTO.Nejedná se o návrh na uzavření smlouvy (nabídku) dle § 1731 zákona č. 89/2012 Sb.občanský zákoník, ale o nezávaznou nabídku.,

## PRODEJCI



**Julian Simon**  
prodejce



mobíl: +420 727 856 688  
e-mail: [julian.simon@dajbych.cz](mailto:julian.simon@dajbych.cz)



**Jakub Dobeš**  
prodejce



mobíl: +420 702 218 979  
e-mail: [jakub.dobes@dajbych.cz](mailto:jakub.dobes@dajbych.cz)



**Jan Šesták**  
prodejce



mobíl: +420 602 242 348  
e-mail: [jan.sestak@dajbych.cz](mailto:jan.sestak@dajbych.cz)

## DALŠÍ PODOBNÉ VOZY



**Land Rover Discovery Sport 2,0 D200  
DYNAMIC SE / 7 míst**

Cena: **991 653 Kč** Vyrobeno: **2024**  
 Palivo: **Nafta** Objem: **1997 ccm**  
 Najeto: **27 509 km** Výkon: **150 kW**



## údaje o vozidle:

vozidlo: **osobní**  
 značka: **Land Rover**  
 model: **Discovery Sport**  
 palivo: **nafta**  
 objem: **1999 ccm**  
 výkon: **110 kW**  
 najeto: **240 828 km**  
 rok výroby: **2016**  
 datum: **01.09.2025**

## dodatky a výbava vozidla:

## údaje pro hledání:

vozidlo: osobní a terénní, značka: Land Rover, model: Discovery Sport, VIN: undefined, palivo: nafta, objem: 1899 ccm - 2099 ccm, výkon: 90 kW - 130 kW, rok výroby: 2015 - 2017, najeto: 140 828 km - 340 828 km, dodatek: pohon 4x4, datum hledání: 05.03.2025 - 01.09.2025



## minimální cena:

**199 999 Kč**

## maximální cena:

**489 700 Kč**

## průměrná realizovatelná cena v ČR:

**323 257 Kč**

## průměrná realizovatelná cena v ČR po korekci:

**323 257 Kč**

nalezených vozidel: **14**

vybraných vozidel: **14**

vyřazených vozidel: **0**

## korektor prodejnosti:

**1**

## srážka (-)/přirážka (+) za...

marže prodejce: 0%

rozdíl km: 0%

technický stav: 0%

prodejnost (rychlost likvidity): 0%

původ vozidla (ČR, zahraničí): 0%

způsob užívání (služební, soukromé, ...): 0%

počet předešlých držitelů: 0%

evidence servisních úkonů (servisní knížka): 0%

platnost STK: 0%

ostatní (rok výroby, typ, úpravy, ...): 0%

popis	rok výroby	karoserie počet míst	najeto	cena
✓ Land Rover Discovery Sport 2,0 4WD - DPH!!! dost 3 dny	2017	SUV / 5	187 476 km	199 999 Kč
✓ Land Rover Discovery Sport S TD4, 4X4, Automat, Navi	2016	SUV / 5	281 056 km	234 000 Kč
✓ Land Rover Discovery Sport 2,0 TD4 110kW SE 4WD	2016	SUV / 5	146 819 km	349 999 Kč
✓ Land Rover Discovery Sport 2.0 TD4, autoAC	2016	SUV / 5	199 993 km	290 000 Kč
✓ Land Rover Discovery Sport TD4, 4X4, Automat, Serv.kniha	2017	SUV / 5	165 444 km	359 000 Kč
✓ Land Rover Discovery Sport 2,0 TD4 110kW 4x4, ČR	2017	SUV / 5	168 072 km	299 900 Kč
✓ Land Rover Discovery Sport 2.0TD4 SE AWD, NAVI	2016	SUV / 0	178 965 km	315 000 Kč
✓ Land Rover Discovery Sport 2.0 TD4 *4WD*REZERVACE*	2016	SUV / 5	155 926 km	319 000 Kč
✓ Land Rover Discovery Sport 2.0 TD4 4x4, Navi, kamera	2016	SUV / 5	146 185 km	320 000 Kč
✓ Land Rover Discovery Sport 2.0 TD4 SE 1-MAJITEL SERVISKA	2016	SUV / 5	145 204 km	325 000 Kč
✓ Land Rover Discovery Sport 2.0 TD4 4X4, AT, kůže, bixen	2015	SUV / 5	162 257 km	335 000 Kč
✓ Land Rover Discovery Sport 2.0 TD4 4x4, ČR, AT, navi	2017	SUV / 5	167 836 km	340 000 Kč
✓ Land Rover Discovery Sport 2.0 TD4, AUTOMAT	2016	SUV / 5	180 000 km	349 000 Kč
✓ Land Rover Discovery Sport 2.0 TD4 HSE AWD AUT	2016	SUV / 5	155 800 km	489 700 Kč

**Příloha č. 4:**

- podklady k realizovaným opravám





## Předkalkulace zakázky

Prodávající / Zhotovitel:

**Matějka motors s.r.o.**

**Brněnská 412/59  
783 01 Olomouc**

**IČ:** 09101250  
**DIČ:** CZ09101250  
**Bankovní účet:** 8540482/0800 Česká spořitelna a.s.  
**IBAN** CZ0608000000000008540482  
**SWIFT** GIBACZPX  
**Mobil** 777 070 272  
**Telefon** 585 416 166  
**El. adresa** servis@matejka-motors.cz

Firma je zapsána v OR u KS v Ostravě, oddíl C, vložka 82035

Číslo zakázky

LK250069

Strana: 1 z 1

Kupující / Objednatel:

**VOJENSKÉ LESY A STATKY ČR, s.p.**

**Pod Juliskou 1621/5  
Praha  
160 00**

**IČ:** 00000205  
**DIČ:** CZ00000205

**Vozidlo:** Land Rover Discovery Sport

**RZ:** 5AX4914

**VIN:** SALCA2DN4HH 648023

**Servisní technik:** Adam Šindelář

**Datum vystavení**

**Datum splatnosti**

**Datum uskutečnění zdanitelného plnění**

**Forma úhrady:**

### Pracovní operace

Pozice	Popis	Mechanik	Sazba	Norma	DPH	Sleva	Cena
	DRIVE IN/OUT		1 890,00 Kč	0,20 ČJ	21%	30,00 %	264,60 Kč
	DIAGNOSTIKA - NAČTENÍ/VYMAZÁNÍ ZÁVAD MOTORU		1 890,00 Kč	0,30 ČJ	21%	30,00 %	396,90 Kč
	D+M FILTRU PEVNÝCH ČÁSTIC		1 890,00 Kč	2,00 ČJ	21%	30,00 %	2 646,00 Kč
	D+M TLAČÍTKA RUČNÍ BRZDY		1 890,00 Kč	0,60 ČJ	21%	30,00 %	793,80 Kč

**Práce celkem:**

**4 101,30 Kč**

**Sleva z ceny práce:**

**1 757,70 Kč**

**Objednaný materiál**

**Katalogové číslo / Název**

	Jedn.cena	Počet	Sleva	Cena
SENZOR ROZDÍLNÉHO TLAKU DPF	3 184,96 Kč	1,000	21% 15,00 %	2 707,22 Kč
DPF FILTR	41 984,96 Kč	1,000	21% 15,00 %	35 687,22 Kč
TĚSNĚNÍ VÝFUKOVÉHO POTRUBÍ	300,80 Kč	1,000	21% 15,00 %	255,68 Kč
POJISTNÁ MATICE (BALENO PO 25KS) #.	12,16 Kč	3,000	21% 15,00 %	31,01 Kč
OBJÍMKA+TĚSNĚNÍ TRYSKY ADBLUE #.	602,24 Kč	1,000	21% 15,00 %	511,90 Kč
SWITCH - PARKING BRAKE	2 129,60 Kč	1,000	21% 15,00 %	1 810,16 Kč
SENSOR - EXHAUST GAS - TEMPERA	3 327,68 Kč	1,000	21% 15,00 %	2 828,53 Kč
SENSOR - EXHAUST GAS - TEMPERA	2 457,92 Kč	1,000	21% 15,00 %	2 089,23 Kč

**45 920,95 Kč**

1. výměna DPF filtru (filtru pevných částic)

2. Výměna tlačítka park. brzdy

**Režijní spotřební materiál**

**1 000,00 Kč**

Rekapitulace DPH	Základ DPH	DPH
<b>Základní 21%</b>	<b>51 022,25 Kč</b>	<b>10 714,67 Kč</b>
<b>Snižovaná 12%</b>	<b>0,00 Kč</b>	<b>0,00 Kč</b>
<b>0%</b>	<b>0,00 Kč</b>	

<b>CELKEM BEZ DPH</b>	<b>51 022,25 Kč</b>
<b>DPH CELKEM</b>	<b>10 714,67 Kč</b>
<b>ZAOKROUHLĚNÍ</b>	<b>0,08 Kč</b>

**CELKEM K ÚHRADĚ 61 737,00 Kč**

Po ujetí 30-50 kilometrů si zkontrolujte utažení šroubů kol.

Předkalkulace zakázky není závaznou nabídkou.

Uvedená cena nemusí být finální, jedná se pouze o předběžnou kalkulaci opravy zjištěných závad nebo provedení servisních úkonů. Kalkulace nezahrnuje provozní kapaliny, drobný montážní materiál a nezbytné náhradní díly pro opravu, které nebyly dříve zjištěny, či vícepráce. Kalkulace může být navýšena o 10%. Zákazník je seznámen s tím, že budou použity buď originální nebo OEM díly. Cenová nabídka je platná 30 dní

Za prodávajícího / zhotovitele:

Kupující / Objednatel:

Simona Grulichová +420 720 075 484

Doklad vystavil, razítko a podpis

Zpracováno systémem firmy Teas® Zlín

Kandlerová Miroslava

Doklad převzal a s cenou souhlasí, podpis



## Předkalkulace zakázky

Prodávající / Zhotovitel:

**Matějka motors s.r.o.**

**Brněnská 412/59  
783 01 Olomouc**

IČ: 09101250  
DIČ: CZ09101250  
Bankovní účet: 8540482/0800 Česká spořitelna a.s.  
IBAN: CZ060800000000008540482  
SWIFT: GIBACZPX  
Mobil: 777 070 272  
Telefon: 585 416 166  
El. adresa: servis@matejka-motors.cz

Firma je zapsána v OR u KS v Ostravě, oddíl C, vložka 82035

Číslo zakázky

LK240367

Strana: 1 z 1

Kupující / Objednatel:

**VOJENSKÉ LESY A STATKY ČR, s.p.**

**Pod Juliskou 1621/5  
Praha  
160 00**

IČ: 00000205  
DIČ: CZ00000205

Vozidlo: **Land Rover Discovery Sport**

RZ: **5AX4914**

VIN: **SALCA2DN4HH 648023**

Servisní technik: **Simona Grulichová**

Datum vystavení . .

Datum splatnosti . .

Datum zdanitelného plnění . .  
uskutečnění  
Forma úhrady:

### Pracovní operace

020202	DRIVE IN/OUT LR
STK	POPLATEK STK, EMISE
858703	KALIBRACE SENZORŮ ČELNÍHO SKLA
768101	CALIBRATION - IMAGE PROCESSING MODULE ASSEMBLY (IP VÝMĚNA ČELNÍHO SKLA

Mechanik	Sazba	Norma	DPH	Sleva	Cena
	1 890,00 Kč	0,20 ČJ	21%	30,00 %	264,60 Kč
			21%		2 490,00 Kč
	1 890,00 Kč	0,50 ČJ	21%	30,00 %	661,50 Kč
					3 307,50 Kč

### Sleva z ceny práce:

#### Objednaný materiál

LEPIDLO NA SKLA - 400ML #  
GEL NA OPRAVU SENZORŮ AUTOSKEL  
ČELNÍ SKLO, NEORIGINÁLNÍ

Jedn.cena	Počet	Sleva	Cena
1 897,00 Kč	1,000	21% 20,00 %	1 517,60 Kč
769,00 Kč	1,000	21% 20,00 %	615,20 Kč
13 656,84 Kč	1,000	21% 20,00 %	10 925,47 Kč
			13 058,27 Kč

### Režijní spotřební materiál

323,19 Kč

Rekapitulace DPH	Základ DPH	DPH
Základní 21%	20 105,06 Kč	4 222,06 Kč
Snížená 12%	0,00 Kč	0,00 Kč
0%	0,00 Kč	

CELKEM BEZ DPH	20 105,06 Kč
DPH CELKEM	4 222,06 Kč
ZAOKROUHLENÍ	-0,12 Kč

**CELKEM K ÚHRADĚ 24 327,00 Kč**

Po ujetí 30-50 kilometrů si zkontrolujte utažení šroubů kol.

Předkalkulace zakázky není závaznou nabídkou.

Uvedená cena nemusí být finální, jedná se pouze o předběžnou kalkulaci opravy zjištěných závad nebo provedení servisních úkonů. Kalkulace nezahrnuje provozní kapalinu, drobný montážní materiál a nezbytné náhradní díly pro opravu, které nebyly dříve zjistitelné, či vícepráce. Kalkulace může být navýšena o 10%. Zákazník je seznámen s tím, že budou použity buď originální nebo OEM díly. Cenová nabídka je platná 30 dní

Za prodávajícího / zhotovitele:

Kupující / Objednatel:

Simona Grulichová +420 720 075 484

Doklad vystavil, razítko a podpis

Zpracováno systémem firmy Teas® Zlín

Doklad převzal a s cenou souhlasí, podpis





## Předkalkulace zakázky

Prodávající / Zhotovitel:

**Matějka motors s.r.o.**

**Brněnská 412/59  
783 01 Olomouc**

IC: 09101250  
DIČ: CZ09101250  
Bankovní účet: 8540482/0800 Česká spořitelna a.s.  
IBAN: CZ06080000000000008540482  
SWIFT: GIBACZPX  
Mobil: 777 070 272  
Telefon: 585 416 166  
El. adresa: servis@matejka-motors.cz

Firma je zapsána v OR u KS v Ostravě, oddíl C, vložka 82035

Číslo zakázky

LK240340

Strana: 1 z 2

Kupující / Objednatel:

**VOJENSKÉ LESY A STATKY ČR, s.p.**

**Pod Juliskou 1621/5  
Praha  
160 00**

IC: 00000205  
DIČ: CZ00000205

Vozidlo: **Land Rover Discovery Sport**

RZ: **5AX4914**

VIN: **SALCA2DN4HH 648023**

Servisní technik: **Adam Šindelář**

Datum vystavení . .

Datum splatnosti . .

Datum uskutečnění zdanitelného plnění . .  
Forma úhrady:

### Pracovní operace

264517	VÝMĚNA PŘÍRUBY VODNÍHO OKRUHU
185032	D+M TURBODMYCHADLA
020202	DRIVE IN/OUT LR
869901	DIAGNOSTIKA-NAČTENÍ A SMAZÁNÍ CHYB.KÓDŮ
110101	VÝMĚNA OLEJE
301022	D+M KONCOVÉ ČÁSTI VÝFUKU
170000	ČIŠTĚNÍ FILTRU ČÁSTIC - DPF
175020	D+M FILTRU PEVNÝCH ČÁSTIC
STK P	PŘÍPRAVA NA STK
STK	POPLATEK STK, EMISE

<i>Mechanik</i>	<i>Sazba</i>	<i>Norma</i>	<i>DPH</i>	<i>Sleva</i>	<i>Cena</i>
1 890,00 Kč	1,10 Č	21%	30,00 %	1 455,30 Kč	
1 890,00 Kč	5,00 Č	21%	30,00 %	6 615,00 Kč	
1 890,00 Kč	0,20 Č	21%	30,00 %	264,60 Kč	
1 890,00 Kč	0,30 Č	21%	30,00 %	396,90 Kč	
1 890,00 Kč	0,60 Č	21%	30,00 %	793,80 Kč	
1 890,00 Kč	0,70 Č	21%	30,00 %	926,10 Kč	
		21%		10 900,00 Kč	
1 890,00 Kč	0,80 Č	21%	30,00 %	1 058,40 Kč	
1 890,00 Kč	0,50 Č	21%	30,00 %	661,50 Kč	
		21%		2 490,00 Kč	

**25 561,60 Kč**

**5 216,40 Kč**

### Sleva z ceny práce:

#### Objednaný materiál

TUBE - BY-PASS	1 605,44 Kč	1,000	21%	20,00 %	1 284,35 Kč
TĚSNĚNÍ - HORNÍ EGR VENTIL/CHLADIČ #	193,60 Kč	1,000	21%	20,00 %	154,88 Kč
_O-KROUŽEK - EGR/TURBO #	136,32 Kč	1,000	21%	20,00 %	109,06 Kč
TĚSNĚNÍ TURBODMYCHADLA #	427,84 Kč	1,000	21%	20,00 %	342,27 Kč
TĚSNÍČÍ KROUŽEK #	121,28 Kč	2,000	21%	20,00 %	194,05 Kč
OBJÍMKA VÝFUKU	622,40 Kč	1,000	21%	20,00 %	497,92 Kč
O-KROUŽEK TRUBKY TURBODMYCHADLA - VÝSTUP #	534,40 Kč	1,000	21%	20,00 %	427,52 Kč
TĚSNĚNÍ TURBODMYCHADLO/VÝF. POTRUBÍ #	770,56 Kč	1,000	21%	20,00 %	616,45 Kč
O-KROUŽEK #	103,04 Kč	1,000	21%	20,00 %	82,43 Kč
FILTR OLEJOVÝ OEM #	496,90 Kč	1,000	21%	20,00 %	397,52 Kč
O-KROUŽEK #	125,44 Kč	1,000	21%	20,00 %	100,35 Kč
TURBODMYCHADLO OEM #	43 318,02 Kč	1,000	21%	20,00 %	34 654,42 Kč
OLEJ CASTROL EDGE PROFESSIONAL E 0W-30 C2 #	587,00 Kč	6,520	21%	20,00 %	3 061,79 Kč
MUFFLER - REAR	26 747,84 Kč	1,000	21%	20,00 %	21 398,27 Kč
KIT - INJECTOR REFIT	602,24 Kč	1,000	21%	20,00 %	481,79 Kč
GASKET - EXHAUST PIPE	300,80 Kč	1,000	21%	20,00 %	240,64 Kč
NUT - LOCKING	12,16 Kč	3,000	21%	20,00 %	29,18 Kč
OBJÍMKA - KATALYZÁTOR/TURBODMYCHADLO #	622,40 Kč	1,000	21%	20,00 %	497,92 Kč
TĚSNĚNÍ TURBODMYCHADLA #	427,84 Kč	1,000	21%	20,00 %	342,27 Kč

**64 913,08 Kč**

- 1) Výměna příruby vodního vodního okruhu
- 2) výměna turbodmychadla včetně motorového oleje
- 3) mechanické vyčištění DPF filtru
- 4) výměna zadního dílu výfuku, nelze vyměnit samotný pružný člen součástí celého výfuku
- 5) příprava a realizace STK + EM



## Předkalkulace zakázky

Prodávající / Zhotovitel:

**Matějka motors s.r.o.**

**Brněnská 412/59  
783 01 Olomouc**

IČ: 09101250  
DIČ: CZ09101250  
Bankovní účet: 8540482/0800 Česká spořitelna a.s.  
IBAN: CZ0608000000000008540482  
SWIFT: GIBACZPX  
Mobil: 777 070 272  
Telefon: 585 416 166  
El. adresa: servis@matejka-motors.cz

Firma je zapsána v OR u KS v Ostravě, oddíl C, vložka 82035

Číslo zakázky

LK240180

Strana: 1 z 1

Kupující / Objednatel:

**VOJENSKÉ LESY A STATKY ČR, s.p.**

**Pod Juliskou 1621/5  
Praha  
160 00**

IČ: 00000205  
DIČ: CZ00000205

Vozidlo: **Land Rover Discovery Sport**  
RZ: **5AX4914**  
VIN: **SALCA2DN4HH 648023**  
Servisní technik: **Simona Grulichová**

Datum vystavení . .  
Datum splatnosti . .  
Datum zdanitelného plnění . .  
uskutečnění  
Forma úhrady:

### Pracovní operace

603504 D + M OBOU PŘEDNÍCH SPODNÍCH RAMEN PN

Mechanik	Sazba	Norma	DPH	Sleva	Cena
	1 890,00 Kč	2,00 Ć	21%	30,00 %	2 646,00 Kč
					<b>2 646,00 Kč</b>
					<b>1 134,00 Kč</b>

### Sleva z ceny práce:

#### Objednaný materiál

ARM - FRONT SUSPENSION  
ARM - FRONT SUSPENSION  
ŠROUB #  
ŠROUB #  
NUT - HEX.

Jedn.cena	Počet	DPH	Sleva	Cena
10 240,00 Kč	1,000	21%	20,00 %	8 192,00 Kč
10 240,00 Kč	1,000	21%	20,00 %	8 192,00 Kč
115,20 Kč	2,000	21%	20,00 %	184,32 Kč
161,60 Kč	4,000	21%	20,00 %	517,12 Kč
48,64 Kč	4,000	21%	20,00 %	155,65 Kč
				<b>17 241,09 Kč</b>
				<b>329,31 Kč</b>

### Režijní spotřební materiál

Rekapitulace DPH	Základ DPH	DPH
Základní 21%	<b>20 216,40 Kč</b>	<b>4 245,44 Kč</b>
Snižovaná 12%	<b>0,00 Kč</b>	<b>0,00 Kč</b>
0%	<b>0,00 Kč</b>	

CELKEM BEZ DPH 20 216,40 Kč  
DPH CELKEM 4 245,44 Kč  
ZAOKROUHLENÍ 0,16 Kč

**CELKEM K ÚHRADĚ 24 462,00 Kč**

Po ujetí 30-50 kilometrů si zkontrolujte utažení šroubů kol.

Předkalkulace zakázky není závaznou nabídkou. Zákazník je tímto informován o možném navýšení finální ceny díla o 10%.

Uvedená cena nemusí být finální, jedná se pouze o předběžnou kalkulaci opravy zjištěných závad nebo provedení servisních úkonů. Kalkulace nezahrnuje provozní kapalinu, drobný montážní materiál a nezbytné náhradní díly pro opravu, které nebyly dříve zjištěné, či vícepráce. Cenová nabídka je platná 30 dní.

Za prodávajícího / zhotovitele:

Kupující / Objednatel:

Simona Grulichová +420 720 075 484

Doklad vystavil, razítko a podpis

Zpracováno systémem firmy Teas® Zlín

Doklad převzal a s cenou souhlasí, podpis





## Předkalkulace zakázky

Prodávající / Zhotovitel:

**Matějka motors s.r.o.**

**Brněnská 412/59  
783 01 Olomouc**

IČ: **09101250**  
DIČ: **CZ09101250**  
Bankovní účet: **8540482/0800 Česká spořitelna a.s.**  
IBAN: **CZ06080000000000008540482**  
SWIFT: **GIBACZPX**  
Mobil: **777 070 272**  
Telefon: **585 416 166**  
El. adresa: **servis@matejka-motors.cz**

Firma je zapsána v OR u KS v Ostravě, oddíl C, vložka 82035

Číslo zakázky

**LK240075**

Strana: 1 z 1

Kupující / Objednatel:

**VOJENSKÉ LESY A STATKY ČR, s.p.**

**Pod Juliskou 1621/5  
Praha  
160 00**

IČ: **00000205**  
DIČ: **CZ00000205**

Vozidlo: **Land Rover Discovery Sport**  
RZ: **5AX4914**  
VIN: **SALCA2DN4HH 648023**  
Servisní technik: **Simona Grulichová**

Datum vystavení: . .  
Datum splatnosti: . .  
Datum uskutečnění zdanitelného plnění: . .  
Forma úhrady:

### Pracovní operace

020202	DRIVE IN/OUT LR
869901	DIAGNOSTIKA-NAČTENÍ A SMAZÁNÍ CHYB.KÓDŮ
702502	ODVZDUŠNĚNÍ BRZDOVÉHO SYSTÉMU
101305	SERVISNÍ PROHLÍDKA 170 000 KM / 120 MĚSÍCŮ

Mechanik	Sazba	Norma	DPH	Sleva	Cena
1 890,00 Kč	0,20	Č	21%	30,00 %	264,60 Kč
1 890,00 Kč	0,30	Č	21%	30,00 %	396,90 Kč
1 890,00 Kč	0,50	Č	21%	30,00 %	661,50 Kč
1 890,00 Kč	5,00	Č	21%	30,00 %	6 615,00 Kč
					<b>7 938,00 Kč</b>
					<b>3 402,00 Kč</b>

### Sleva z ceny práce:

#### Objednaný materiál

FILTR OLEJOVÝ
ZÁTKA OLEJOVÉ VANY #
OLEJ CASTROL EDGE PROFESSIONAL E 0W-30 C2 #
ŘEMEN PŘÍSLUŠENSTVÍ #
OLEJ MANUÁLNÍ PŘEVODOVKY #
CHLADÍČÍ KAPALINA - KONCENTRÁT 1:1 #
BRZDOVÁ KAPALINA 265°C, 1L #
VÝPUSTNÁ ZÁTKA #
PLNÍČÍ ZÁTKA #
PLNÍČÍ ZÁTKA #
OLEJOVÁ ZÁTKA #
FILTER - POLLEN
OIL - DIFFERENTIAL

Jedn.cena	Počet		Sleva	Cena
473,35 Kč	1,000	21%	20,00 %	378,68 Kč
345,28 Kč	1,000	21%	20,00 %	276,22 Kč
587,00 Kč	6,520	21%	20,00 %	3 061,79 Kč
1 545,92 Kč	1,000	21%	20,00 %	1 236,74 Kč
1 223,04 Kč	2,000	21%	20,00 %	1 956,86 Kč
604,80 Kč	5,000	21%	20,00 %	2 419,20 Kč
607,04 Kč	1,000	21%	20,00 %	485,63 Kč
164,80 Kč	1,000	21%	20,00 %	131,84 Kč
298,24 Kč	1,000	21%	20,00 %	238,59 Kč
298,24 Kč	1,000	21%	20,00 %	238,59 Kč
282,24 Kč	1,000	21%	20,00 %	225,79 Kč
947,20 Kč	1,000	21%	20,00 %	757,76 Kč
1 770,56 Kč	1,000	21%	20,00 %	1 416,45 Kč
				<b>12 824,14 Kč</b>

### Režijní spotřební materiál

**355,81 Kč**

Rekapitulace DPH	Základ DPH	DPH
Základní 21%	<b>21 117,95 Kč</b>	<b>4 434,77 Kč</b>
Snižovaná 12%	<b>0,00 Kč</b>	<b>0,00 Kč</b>
0%	<b>0,00 Kč</b>	

CELKEM BEZ DPH	21 117,95 Kč
DPH CELKEM	4 434,77 Kč
ZAOKROUHLĚNÍ	0,28 Kč

**CELKEM K ÚHRADĚ 25 553,00 Kč**

Po ujetí 30-50 kilometrů si zkontrolujte utažení šroubů kol.

Předkalkulace zakázky není závaznou nabídkou. Zákazník je tímto informován o možném navýšení finální ceny díla o 10%.

Uvedená cena nemusí být finální, jedná se pouze o předběžnou kalkulaci opravy zjištěných závad nebo provedení servisních úkonů. Kalkulace nezahrnuje provozní kapalinu, drobný montážní materiál a nezbytné náhradní díly pro opravu, které nebyly dříve zjistitelné, či vícepráce. Cenová nabídka je platná 30 dní.

Za prodávajícího / zhotovitele:

**Simona Grulichová +420 720 075 484**

Doklad vystavil, razítko a podpis

Kupující / Objednatel:

Zpracováno systémem **Teas® Zlín**

Doklad převzal a s cenou souhlasí, podpis



## Předkalkulace zakázky

Prodávající / Zhotovitel:

**Matějka motors s.r.o.**

**Brněnská 412/59  
783 01 Olomouc**

IČ: **09101250**  
DIČ: **CZ09101250**  
Bankovní účet: **8540482/0800 Česká spořitelna a.s.**  
IBAN: **CZ0608000000000008540482**  
SWIFT: **GIBACZPX**  
Mobil: **777 070 272**  
Telefon: **585 416 166**  
El. adresa: **servis@matejka-motors.cz**

Firma je zapsána v OR u KS v Ostravě, oddíl C, vložka 82035

Číslo zakázky

**LB240297**

Strana: 1 z 3

Kupující / Objednatel:

**VOJENSKÉ LESY A STATKY ČR, s.p.**

**Pod Juliskou 1621/5**

**Praha**

**160 00**

IČ: **00000205**  
DIČ: **CZ00000205**

Vozidlo: **Land Rover Discovery Sport**

RZ: **5AX4914**

VIN: **SALCA2DN4HH 648023**

Servisní technik: **Simona Grulichová**

Datum vystavení . .

Datum splatnosti . .

Datum zdanitelného plnění . .  
uskutečnění  
Forma úhrady:

### Pracovní operace

020202	DRIVE IN/OUT LR
869901	DIAGNOSTIKA-NAČTENÍ A SMAZÁNÍ CHYB.KÓDŮ
869901	DIAGNOSTIKA-NAČTENÍ A SMAZÁNÍ CHYB.KÓDŮ
020202	DRIVE IN/OUT LR
AKCEKLIMA	KONTROLA TĚSNOSTI KLIMATIZAČNÍHO OKRUHU
87346	TEST FUNKČNOSTI MOTORU VENTILÁTORU
126701	VÝMĚNA ROZVODŮ MOTORU
822533	D + M VENTILÁTORU TOPENÍ
183141	VÝMĚNA VENTILU TRYSEK CHLAZENÍ PÍSTŮ
196031	D+M ŽHAVIČŮ
576500	KONTROLA GEOMETRIE
576504	SEŘÍZENÍ GEOMETRIE VOZIDLA
174572	VÝMĚNA SÍTKA EGR VENTILU
175045	NUCENÁ REGENERACE FILTRU DPF
23719	VÍCEPRÁCE - ČIŠTĚNÍ DOSEDACÍCH PLOCH

Mechanik	Sazba	Norma	DPH	Sleva	Cena
1 890,00 Kč	0,20 ě	21%	30,00 %		264,60 Kč
1 890,00 Kč	0,30 ě	21%	30,00 %		396,90 Kč
1 890,00 Kč	0,30 ě	21%	30,00 %		396,90 Kč
1 890,00 Kč	0,20 ě	21%	30,00 %		264,60 Kč
1 890,00 Kč	1,00 ě	21%			1 890,00 Kč
1 890,00 Kč	0,80 ě	21%	30,00 %		1 058,40 Kč
1 890,00 Kč	15,00 ě	21%	30,00 %		19 845,00 Kč
1 890,00 Kč	4,00 ě	21%	30,00 %		5 292,00 Kč
1 890,00 Kč	4,80 ě	21%	30,00 %		6 350,40 Kč
1 890,00 Kč	0,80 ě	21%	30,00 %		1 058,40 Kč
1 890,00 Kč	0,50 ě	21%	30,00 %		661,50 Kč
1 890,00 Kč	1,00 ě	21%	30,00 %		1 323,00 Kč
1 890,00 Kč	2,50 ě	21%	30,00 %		3 307,50 Kč
1 890,00 Kč	0,50 ě	21%	30,00 %		661,50 Kč
1 890,00 Kč	1,00 ě	21%	30,00 %		1 323,00 Kč

**44 093,70 Kč**

**18 087,30 Kč**

### Sleva z ceny práce:

#### Rezervovaný materiál

TĚSNĚNÍ - HORNÍ EGR VENTIL/CHLADIČ #
O-KROUŽEK - EGR VENTIL/TURBODMYCHADLO #
SÍTKA EGR VENTILU
ŠROUB PRO KARDAN
BOLT
MATICE #
MATICE #
MATICE POLOOSY #
ŠROUB #
MATICE #
MATICE ČEPY ŘÍZENÍ #
ŠROUB #
TĚSNĚNÍ OLEJ. ZÁTKY PŘEVODOVKY #
OLEJ CASTROL EDGE PROFESSIONAL E 0W-30 C2 #
ŠROUB S PODLOŽKOU M16 #
POJISTNÝ KROUŽEK NA POLOOSU #
ŠROUB VVT #
VODÍČÍ LIŠTA ROZVODŮ #
VODÍČÍ LIŠTA ROZVODŮ #
VODÍČÍ LIŠTA ROZVODŮ #
ŠROUB SETRAVAČNÍKU #

Jedn.cena	Počet	Sleva	Cena
193,60 Kč	1,000	21%	154,88 Kč
136,32 Kč	1,000	21%	109,06 Kč
671,36 Kč	1,000	21%	537,09 Kč
57,92 Kč	6,000	21%	278,02 Kč
66,24 Kč	4,000	21%	211,97 Kč
79,04 Kč	1,000	21%	63,23 Kč
48,32 Kč	2,000	21%	77,31 Kč
269,44 Kč	2,000	21%	431,10 Kč
30,72 Kč	1,000	21%	24,58 Kč
40,96 Kč	2,000	21%	65,54 Kč
85,12 Kč	2,000	21%	136,19 Kč
88,00 Kč	2,000	21%	140,80 Kč
95,04 Kč	1,000	21%	76,03 Kč
587,00 Kč	6,520	21%	3 061,79 Kč
255,36 Kč	4,000	21%	817,15 Kč
71,68 Kč	1,000	21%	57,34 Kč
886,08 Kč	1,000	21%	708,86 Kč
1 055,36 Kč	1,000	21%	844,29 Kč
1 023,36 Kč	1,000	21%	818,69 Kč
971,84 Kč	1,000	21%	777,47 Kč
53,44 Kč	8,000	21%	342,02 Kč





## Předkalkulace zakázky

Prodávající / Zhotovitel:

**Matějka motors s.r.o.**

Brněnská 412/59  
783 01 Olomouc

IČ: 09101250  
DIČ: CZ09101250  
Bankovní účet: 8540482/0800 Česká spořitelna a.s.  
IBAN: CZ060800000000008540482  
SWIFT: GIBACZPX  
Mobil: 777 070 272  
Telefon: 585 416 166  
El. adresa: servis@matejka-motors.cz

Firma je zapsána v OR u KS v Ostravě, oddíl C, vložka 82035

Číslo zakázky

LB240297

Strana: 3 z 3

Kupující / Objednatel:

**VOJENSKÉ LESY A STATKY ČR, s.p.**

Pod Juliskou 1621/5

Praha

160 00

IČ: 00000205  
DIČ: CZ00000205

6. geometrie vozidla  
7. výměna motoru ventilátoru klimatizace

### Režijní spotřební materiál

500,00 Kč

Rekapitulace DPH	Základ DPH	DPH
Základní 21%	88 611,73 Kč	18 608,46 Kč
Snížená 12%	0,00 Kč	0,00 Kč
0%	0,00 Kč	

CELKEM BEZ DPH	88 611,73 Kč
DPH CELKEM	18 608,46 Kč
ZAOKROUHLENÍ	0,00 Kč

**CELKEM K ÚHRADĚ 107 220,19 Kč**

Po ujetí 30-50 kilometrů si zkontrolujte utažení šroubů kol.

Předkalkulace zakázky není závaznou nabídkou. Zákazník je tímto informován o možném navýšení finální ceny díla o 10%.

Uvedená cena nemusí být finální, jedná se pouze o předběžnou kalkulaci opravy zjištěných závad nebo provedení servisních úkonů. Kalkulace nezahrnuje provozní kapalinu, drobný montážní materiál a nezbytné náhradní díly pro opravu, které nebyly dříve zjistitelné, či vícepráce. Cenová nabídka je platná 30 dní.

Za prodávajícího / zhotovitele:

Kupující / Objednatel:

Simona Grulichová +420 720 075 484

Doklad vystavil, razítko a podpis

Zpracováno systémem firmy Teas® Zlín

Kandlerová Miroslava

Doklad převzal a s cenou souhlasí, podpis